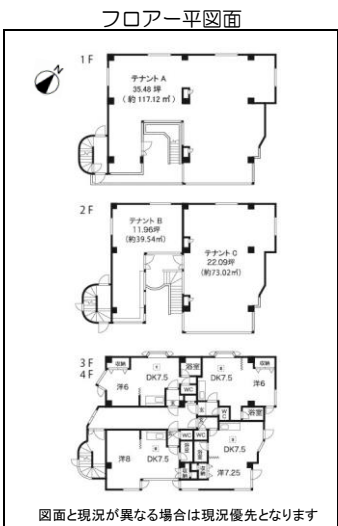


売  
ア  
パ  
ー  
ト

価格  
**16,000万円(税込)**

交通 地下鉄東西線「ひばりが丘駅」  
徒歩約1分(1番出口まで約80m)

所在 (住居表示) 1番25号  
札幌市厚別区厚別中央1条3丁目492番地23  
(マンション名称/アクトビル)



家賃表 (令和3年10月現在)

	家賃	共益費	駐車場 その他
101	318,000	31,800	24,000
201	88,000	5,500	8,800
202	132,000	5,500	2,200
301	36,000	3,000	
302	39,000	3,000	
303	45,000	3,000	
305	51,000	3,000	
401	39,000	3,000	
402	41,000	3,000	
403	40,000	3,000	
405	42,000	3,000	
計	871,000	66,800	35,000
合計		972,800	



- 満室想定年間収入 11,673,600円 年利回り7.29%
- 2016年11月 大規模改修工事実施済み
- 駐車場6台
- 3~4階居室給湯器交換済み、地下受水槽ポンプ交換

\*このマップは概要紹介図です。図面と現況が異なる場合は現況優先となります。

土地	権利 ( 所有権 )
	敷地面積 (公簿) <b>262.38</b> ㎡ ( 79.36 坪 ) ㎡ ( 坪 )
地目	地目 ( 宅地 )
	地勢 ( 平坦 )
道路	接面道路 ( 公道 )
	道路方位 ( 南東 ) 道路幅員 ( 32.00 m ) 舗装 ( 完全 )
建物	構造 ( 鉄筋コンクリート造陸屋根 地下1階付 4階建 )
	建築 ( 平成3年 5月 ) 地下1階 ( ㎡ ) 1階 ( 123.42 ㎡ ) 3階 ( 144.78 ㎡ ) 2階 ( 119.82 ㎡ ) 4階 ( 144.78 ㎡ ) 合計 (公簿) 532.80 ㎡ ( 161.17 坪 ) 間取り ( 1DK × 16戸 テナント × 3戸 )
制限	建ぺい率 80 % 容積率 300 %
	用途地域 ( 近隣商業地域 ) 高度地区 ( 45m高度地区 ) 防火地域 ( 準防火地域 ) 都市計画 ( 市街化区域 ) 土地区画整理事業 ( ) 計画道路 ( ) その他法令上の制限 ( )
施設	上・下水道 ( 公 営 ) 給湯 ( 都市ガス )
	キッチン ( ガス湯沸し器 ) 暖房 ( 灯油FF ) 駐車スペース ( 屋外 6台 )
引渡	現況 ( 賃貸中 )
	2022年2月以降

北海道知事免許  
石狩(3)第7547号  
法人全日本不動産協会会員

# 株式会社三協管理センター

〒003-0805 札幌市白石区菊水5条3丁目1-8

電話(011)822-1235

FAX(011)811-1894

登録No.			
	担当者		取引態様
	千葉		媒介